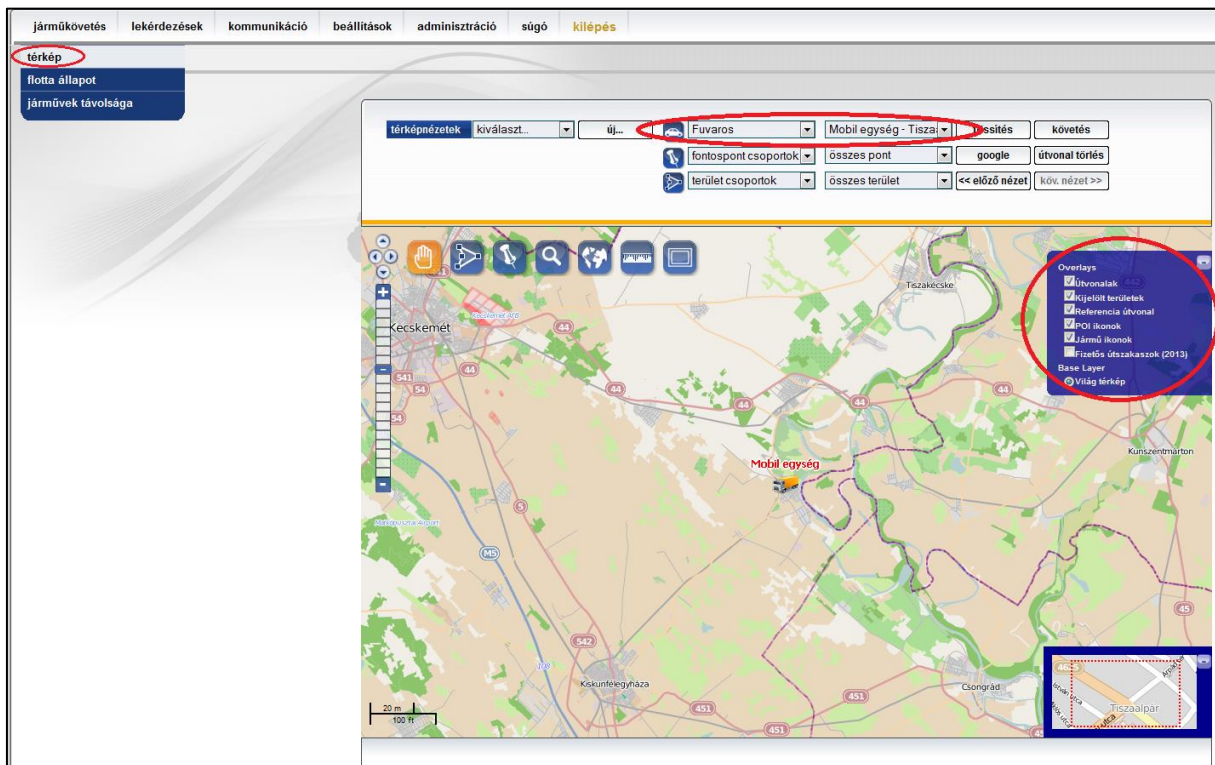


## ELSŐ LÉPÉSEK A JÁRMŰ POZÍCIÓJÁNAK MEGTEKINTÉSÉRE

### TÉRKÉP NÉZET (FONSOTABB FUNKCIÓK)



A jármű kiválasztása után (autóval jelzett legördülő menü) rögtön megtekinthetjük térképen, hogy az adott jármű hol tartózkodik. Érdeemes odafigyelni a térkép jobb felső sarkában található „Overlays” ablakra, amelyben a térképen megjelenő objektumokat ki/be kapcsolhatjuk. A térkép oldalon lehetőség van a jármű koordinátáját megtekinteni Google Maps internetes oldalon a 'google' gomb megnyomásával.



## FLOTTA ÁLLAPOT

Ebben a lekérdezésben, táblázatos formában, különböző beállítások mellett tekinthetőek meg a járművek (pozíció, sebesség, gyújtás, GPS stb.).

járműkövetés   lekérdezések   kommunikáció   beállítások   adminisztráció   súgó   kilépés

térkép  
**flotta állapot**   **pot, csoport: Fuvaros**  
járművek távolsága

megjelenítés beállításai:  
 flottaállapot automatikus megjelenítése  
 lekérdezési beállítások elrejtése

járműcsoport: Fuvaros

időpont:  most  
 2013-11-13   11:37

megjelölt járművek:  
 nincs gyújtás  
 GPS fix rossz  
 utolsó pozíció régebbi mint 02:00    ha nincs gyújtás, nem számít az idő  
 ismeretlen sofőr vagy pótkocsi  
 sofőr utolsó bejelentkezése korábbi, mint 2013-11-13 11:37

látható oszlopok:  
 utolsó esemény ideje  
 jármű megosztás állapota  
 gyújtás  
 gps fix  
 utolsó érvényes pozíció ideje  
 sebesség, irány  
 utolsó érvényes pozíció  
 üzenet küldés  
 utolsó kódolt üzenet ideje  
 utolsó kódolt üzenet  
 utolsó üzenet ideje  
 utolsó üzenet  
 sofőr  
 pótkocsi

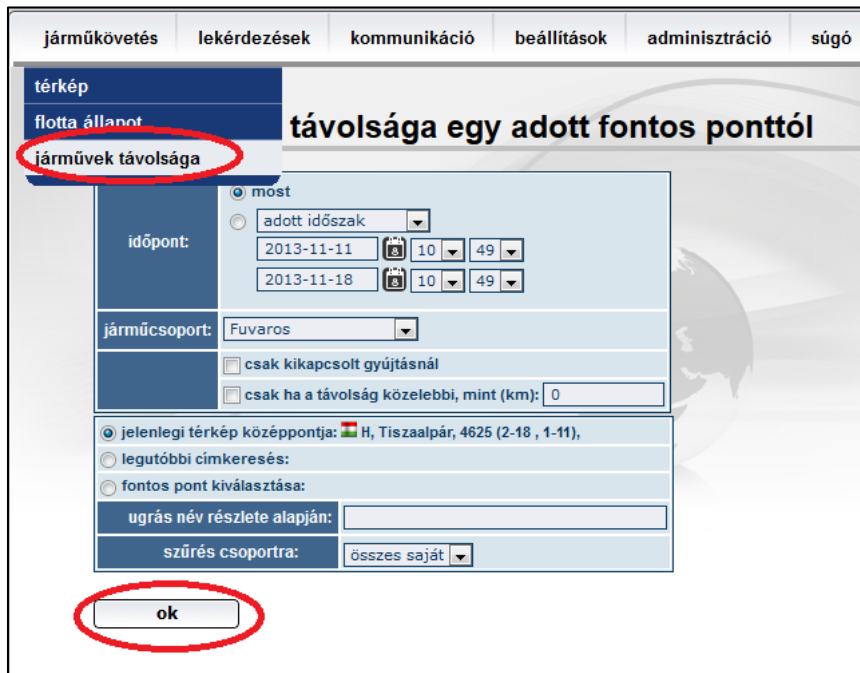
sorrendezés:  rendszám szerint  
 sofőrök szerint

| szerviz státuszok, rendszám, megosztás, utolsó esemény                             | gyújtás, GPS fix | pozíció dátuma, sebesség (km/h), irány, pozíció              |
|--|------------------|--|
| <input checked="" type="checkbox"/> hibajelentés   Mobil egység   2013.10.31 18:06 | be   jó          | 2013.10.31 18:06   <5.0   H, Tiszaalpár, 4625 (2-18 , 1-11), |

© i-Cell Kft. 2013   H-1143 Budapest, Hungária köz 5.

## JÁRMŰVEK TÁVOLSÁGA

Ebben a menüpontban különböző pontoktól (térkép középpontja, egy beállított fontos pont 'POI') való távolságot lehet megtekinteni.



The screenshot shows a web application interface with a navigation bar at the top containing the following items: **járműkövetés**, **lekérdezések**, **kommunikáció**, **beállítások**, **adminisztráció**, and **súgó**.

The main content area has a sidebar on the left with the following menu items: **térkép**, **flotta állapot**, and **járművek távolsága** (the last one is circled in red). The main title of the page is **távolsága egy adott fontos ponttól**.

The main content area contains a form with the following fields and options:

- időpont:** A section with a radio button for **most** and a dropdown for **adott időszak**. Below are two rows of date and time pickers: 2013-11-11 (10:49) and 2013-11-18 (10:49).
- járműcsoport:** A dropdown menu with the value **Fuvaros**.
- Two checkboxes:  **csak kikapcsolt gyújtásnál** and  **csak ha a távolság közelebbi, mint (km):** 0.
- Three radio buttons for location selection:
  - jelenlegi térkép középpontja:** H, Tiszaalpár, 4625 (2-18 , 1-11),
  - legutóbbi címkeresés:**
  - fontos pont kiválasztása:**
- ugrás név részlete alapján:** An empty text input field.
- szűrés csoportra:** A dropdown menu with the value **összes saját**.

At the bottom of the form is a button labeled **ok**, which is circled in red.



## ÚTVONAL KIRAJZOLÁS

Ebben a menüpontban a jármű által megtett útvonal térképen megtekinthető.

A kívánt beállítások után a 'hozzáad', majd az 'OK' gomb megnyomására megjelenik a lekérdezett útvonal.



## JELSZÓ CSERE

járműkövetés   lekérdezések   kommunikáció   beállítások   adminisztráció   súgó   kilépés

### Jelszó csere

regi jelszó:

új jelszó:

új jelszó újra:

- jelszó csere
- alapparaméterek
- fontos pont csoportok
- térkép feliratok
- járművek csoportjai
- hibabejelentések listája
- térkép nézetek
- szerviz árlista letöltése
- hírek
- elérhetőségek